

**GUIA  
DEL  
CURS**



# **L'oftalmologia és fàcil:** **Aplicació a l'Atenció Primària**

**2023**

**La patologia oftalmològica és un dels motius freqüents de consulta en atenció primària especialment els símptomes aguts (ull vermell, llagrimeig, picor ocular) i els trastorns deguts a l'edat com la pèrdua de visió, la sequedat ocular, etc.**

Una primera aproximació diagnòstica i la primera atenció terapèutica sol realitzar-la l'especialista de Medicina Familiar i Comunitària.

La gran demanda assistencial actual a la sanitat , i sent l'atenció primària la porta d'entrada dels pacients, requereix d'una ampla preparació i capacitació dels professionals. És imprescindible una correcta formació continuada per obtenir la màxima rendibilitat a l' atenció primària. Així mateix cal establir criteris clars de derivació segons correspongui per la patologia (ordinària, preferent, urgent) per aconseguir el màxim benefici pel pacient i per optimitzar els recursos sanitaris.

# Objectius del curs



1

**Conèixer la patologia oftalmològica més freqüent, que genera la majoria de consultes en l'àmbit d'Atenció Primària.**

2

**Aportar eines senzilles per a orientar el diagnòstic i el tractament del pacient.**

3

**Proporcionar les bases per a millorar l'orientació del pacient amb problemes oftalmològics, fent especial esment en l'avaluació del grau d'urgència de cada procés.**

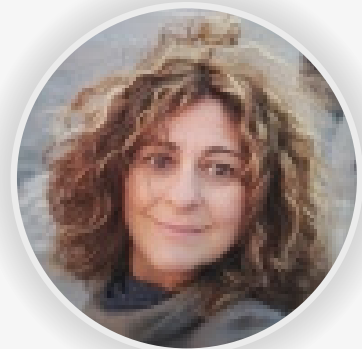
# Tutora del curs



## **Dra. María Teresa Sellarès Fabrés**

Metgessa especialista en Oftalmologia. Professora associada d'Oftalmologia a la Universitat Autònoma de Barcelona. Fins la seva recent jubilació ha exercit la seva activitat professional a l'Hospital de Parc Taulí de Sabadell, on ha estat la responsable de la Unitat de Glaucoma, i de tutories de Residents d'Oftalmologia d'aquest centre.

# Direcció del curs



## **Sílvia Membrilla Pastor**

Metgessa especialista en Medicina Familiar i Comunitària. CAP Ramona Via El Prat de Llobregat. Màster en Desenvolupament Personal i Lideratge (UB). Delegada sector Primària Metro Sud de Metges de Catalunya. Secretària de Coordinació i Anàlisi sindical de Metges de Catalunya.



## **María Teresa Sellarès Fabrés**

Metgessa especialista en Oftalmologia. Professora associada d'Oftalmologia a la Universitat Autònoma de Barcelona. Fins la seva recent jubilació ha exercit la seva activitat professional a l'Hospital de Parc Taulí de Sabadell, on ha estat la responsable de la Unitat de Glaucoma, i de tutories de Residents d'Oftalmologia d'aquest centre.

# Programa i cronograma

El curs consta de 10 sessions classificades segons simptomatologia o motiu de consulta que junt amb la introducció es distribueixen en 13 vídeos.

- **Introducció del contingut i estructura del curs** - (vídeo 1) *Durada 1:32 minuts*
- **Sessió 1:** Exploració de l'ull a l'atenció primària en la patologia de Pol anterior i pol posterior : eines en atenció primària - (Vídeo 2) *Duració estimada compleció del mòdul 15 Minuts*
- **Sessió 2:** Ull vermell: definició, història clínica, diagnòstic diferencial, imatges d'exemples i tractament - (Vídeo 3) *Duració estimada compleció del mòdul 20 Minuts*
- **Sessió 3:** Epífora: definició, causes i tractament - (vídeo 4) *Duració estimada compleció del mòdul 32 Minuts*
- **Sessió 4:** Ull sec: definició, causes i tractament - (vídeo 5) *Duració estimada compleció del mòdul 18 Minuts*
- **Sessió 5:** Patologia palpebral - (vídeo 6 i 7 ) *Duració estimada compleció 20 Minuts*
- **Sessió 6:** Baixa Visió: definició, història clínica i diagnòstic diferencial - (vídeo 8) *Duració estimada compleció del mòdul 60 Minuts*
- **Sessió 7:** Fons d'Ull en Atenció Primària: Imatges normals - (vídeo 9) *Duració estimada compleció del mòdul 20 Minuts*
- **Sessió 8:** Fons d'ull en Atenció Primària: Patologia retinal I - (vídeo 10 i 11) *Duració estimada compleció del mòdul 80 Minuts*
- **Sessió 9:** Criteris de derivació (urgent, preferent, ordinària) - (vídeo 12) *Duració estimada compleció del mòdul 25 Minuts*
- **Sessió 10:** PREGUNTES FREQUËNTS: Hemorràgies subconjuntivals. Picor ocular. Calazis i mussols. Mosques volants. Pèrdua de camp visual. Distorsió de camp visual. Metamorfopsies. Hemorràgies de repetició - (video 13) *Duració estimada compleció del mòdul 30 Minuts*

# Característiques

## **Adreçat a:**

Metges (Atenció Primària, centres sociosanitaris, residències i en formació.)

## **Modalitat:**

Autoaprenentatge a través al Campus de Metges de Catalunya amb tutoria online mitjançant correu electrònic.

## **Calendari:**

- Disponible durant 1 any (del 18 de setembre de 2023 al 17 de setembre de 2024)

**Duració:** 6 hores



# Metodologia docent

- Vídeos explicatius que aborden 10 sessions classificades segons simptomatologia o motiu de consulta. Per complementar l'aprenentatge es recomana la lectura dels PDF que contenen textos de la teoria, fotos i vídeos.
- La tutora estarà disponible via email, [mtsellaesf@gmail.com](mailto:mtsellaesf@gmail.com), per rebre consultes, dubtes i poder interaccionar amb l'alumnat durant 1 any natural des de la publicació del curs.
- El curs estarà accessible al Campus Metges per a que l'alumne pugui consultar il·limitadament. S'adjunta bibliografia per consultar.
- La durada estimada del curs son 6 hores: 5,30 minuts teoria + Examen (2 intents)
- S'acceptaran 130 alumnes inscrits amb l'opció d'obrir noves edicions segons demanda.



# Avaluació

Per obtenir l'acreditació , **caldrà haver completat el curs durant les 3 setmanes posteriors a la inscripció** (amb visualització del 100% dels vídeos), haver contestat l'**enquesta de satisfacció** adjunta al Campus i **respondre un test d'avaluació** sobre els coneixements adquirits. Si s'assoleix el 80% d'encerts al test (amb 2 intents possibles) s'obtindrà un certificat amb els crèdits atorgats. *(Pendent resolució d'acreditació)*

Pels alumnes que no completin en les 3 setmanes posteriors de la inscripció i compleixen les altres 2 condicions (enquesta de satisfacció i test d'avaluació sobre els coneixements adquirits) s'emetrà un Certificat de compleció del curs sense crèdits.



*fundació*  
**metges**

*Compromesos amb la teva formació.*

Aquest curs forma part de l'itinerari de formació mèdica de Campus Metges.

[campus.metgesdecatalunya.cat](http://campus.metgesdecatalunya.cat)

Entitat organitzadora del curs:  
**Fundació Metges**

✉ [formacio@metgesdecatalunya.cat](mailto:formacio@metgesdecatalunya.cat)

☎ 93 265 11 77 · 93 585 13 88