

**GUIA
DEL
CURS**



NEUROGERIATRIA PART 2:

**La malaltia de Alzheimer i el seu abordatge multidisciplinari.
Una mirada biopsicosociofuncional.**

2023

La població mundial està envellint a la majoria de països del món i paral·lelament les taxes de malaltia d'Alzheimer augmenten.

La dependència de la població geriàtrica esdevé més greu i necessitada de recursos quan s'afegeixen trastorns de deteriorament cognitiu. L'avaluació i intervenció en aspectes com diagnòstic del trastorn, adequació de l'abordatge terapèutic, assignació de recursos i agilització dels processos burocràtics per poder tenir cura d'aquesta població en estat de fragilitat són imprescindibles.

És imprescindible l'enfocament multidisciplinari en la creació d'oportunitats per a un envelliment saludable. Amb l'Atenció primària com a eix vertebrador es necessita la coordinació entre les diferents especialitats i disciplines, així com espais adequats com els centres de dia, de rehabilitació, els hospitals de malalts crònics, residències assistides, etc.

Com han estat detectades aquestes necessitats:

La postpandèmia va deixar palès que cal potenciar el suport a l'atenció primària i enfortir la coordinació amb unitats funcionals de suport i consultoria des dels serveis de geriatria per tractar-se d'una població, la geriàtrica i amb dependència, amb alt nivell de fragilitat.

Aquest curs està pensat per oferir eines i coneixements adequats i actualitzats a que tots els professionals que atenen aquestes persones en situació de dependència i necessitats d'abordatge multidisciplinari.

En aquesta edició del curs abordarem malaltia d'Alzheimer, com detectar afectacions funcionals amb test neuropsicològics, quines activitats es recomanen per mantenir actius aquests pacients i quins processos administratius i legals ens poden facilitar la gestió dels temes no assistencials.

PONENTS DEL CURS



Dra María Luisa Sánchez Guerra

Metgessa especialista en Neurologia. Doctora en Medicina i Cirurgia per la Universitat de Cantabria. Desenvolupament professional en el camp de les malalties neurodegeneratives i la Psicogeriatria, treballant actualment com a neuròloga adjunta a la Unitat de memòria, conducta i demències de l'Hospital Mare de Deu de la Mercè de Barcelona.



Sra. Cristina Valiente Hontecillas

Treballadora social sanitària amb amplia experiència en Salut mental i Psicogeriatria. Actualment desenvolupa la seva tasca als serveis socio-sanitaris del Benito Menni Complex Assistencial en Salut Mental de Sant Boi de Llobregat. Vicepresidenta del Comitè d'Empresa al Benito Menni (Sindicat Metges de Catalunya)

PONENTS DEL CURS



Sra. Sònia Quiñones Úbeda

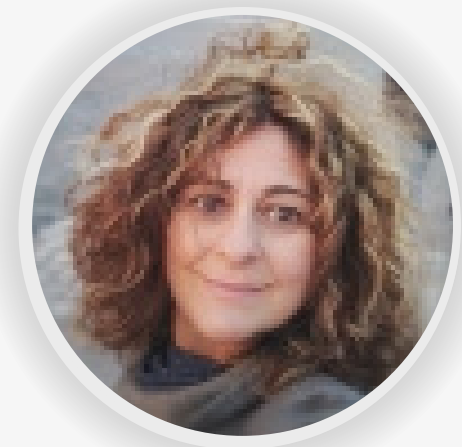
Psicòloga-Neuropsicòloga. Tècnica de Investigació en diferents assajos clínics a la Fundació IMIM des de 2002 al 2009. Professora col·laboradora a la Universitat de Manresa (FUB: Fundació Universitària del Bages) fins al 2021. Professora del Màster de Neuropsicologia i Neurologia de la Conducta UAB des de 2004 a la Facultat de Medicina del Hospital del Mar de Barcelona. Professora associada a la Universitat de Vic – Universitat Central de Catalunya (UVic-UCC) des de febrer 2023. Professora col·laboradora a la Universitat Oberta de Catalunya des de 2018. Va exercir fins a juliol 2023 al Benito Menni CASM. Actualment exerceix a l'Hospital Mare de Déu de la Mercè de Barcelona.



Sr. Xavier Labraca Gui

Responsable coordinador del Servei de Fisioteràpia de Benito Menni CASM des de fa 25 anys. Fisioterapeuta especialista en Fisioteràpia neuromusculoesquelètica. Membre de la Comissió NME del Col·legi de Fisioterapeutes de Catalunya. Col·laborador en cursos postgraus en varis col·legis i universitats. Professor col·laborador de Postgrau a la Universitat Complutense de Madrid. Director de l'ITNM (Institut de Teràpies Neuromiosfascials)

MODERADORES



Dra. Sílvia Membrilla Pastor

Metgessa especialista en Medicina Familiar i Comunitària. CAP Ramona Via El Prat de Llobregat. Màster en Desenvolupament Personal i Lideratge (UB). Delegada sector Primària Metro Sud i Secretària de coordinació i anàlisi sindical de Metges de Catalunya.



Sra. Xelo Casado

Psicòloga clínica al CSMA Santa Eulàlia (Benito Menni CASM), abans adjunta a l'Àrea de Psicogeriatria. Màster en Neuropsicologia i Neurologia de la conducta (UAB/H.Mar). Docent en el Curs de Formació Teòrica en Salut Mental: (Societat Catalana de Psiquiatria i Salut Mental) en l'àmbit de la Psicogeriatria. Vicesecretària de finances, Secretària d'igualtat i Secretària de l'Agrupació de psicòlegs de Metges de Catalunya

MODERADORES



Sra. Anna Robert Segarra

Psicòloga clínica, Benito Menni CASM. Màster en Bioètica per l'Institut Borja de Bioètica (URL). Formació bàsica expertesa en intervencions sistèmiques (UAB/ETF Sant Pau). Beca formativa en addiccions (NHSN, NIDA) a la Universitat de Houston (Texas, USA). Professora del màster en Neuropsicologia: diagnòstic i rehabilitació neuropsicològica (UAB/HSP). Membre de la Fundació Congrés Català de Salut Mental. Interventora de l'Agrupació de Psicòlegs de Metges de Catalunya. Secretària de formació de Metges de Catalunya.

Programa i cronograma

Dimarts 16 gener del 2024

16-17h Actualització en Malaltia d'Alzheimer. Dra. María Luisa Sánchez Guerra

- D'on venim , on estem i cap a on anem ?
- Revisió: clínica, diagnòstic, tractaments presents i futurs. Prevenció.

17-17.15h Pausa cafè

17.15-18.45h Dependència i mesures de suport. Sra. Cristina Valiente Hontecillas

18.45 -19h Espai obert per preguntes i comentaris.

Dimarts 23 gener del 2024

16-17.30h Exploracions neuropsicològiques. Sra. Sònia Quiñones Úbeda

17.30-17.45h Pausa cafè

17.45-18.45h Fisioteràpia en població geriàtrica. Sr. Xavi Labraca Gui

18.45-19h Espai obert per preguntes i comentaris

Objectius generals

- 1** **Tenir una visió global de l'evolució del procés neurodegeneratiu, tenint en compte els nous criteris diagnòstic i terapèutics.**
- 2** **Conèixer l'epidemiologia i característiques clíniques mes rellevants de la demència per Malaltia d'Alzheimer**
- 3** **Oferir i presentar proves diagnòstiques neuropsicològiques disponibles a la nostra pràctica assistencial**
- 4** **Descripció i idoneïtat dels recursos socials en aquesta població.**
- 5** **Conèixer les propostes terapèutiques des del punt de vista del fisioterapeuta**

Objectius específics

- L'alumne podrà disposar de informació per incidir en la importància de l'activitat física com a eina terapèutica prioritària en el pacient geriàtric fràgil
- L'alumne podrà distingir entre queixes cognitives pròpies de l'edat, deteriorament cognitiu lleu i demència
- Detectar trets i símptomes funcionals i conductuals en persones amb deteriorament cognitiu
- Oferir i presentar proves diagnòstiques neuropsicològiques disponibles a la nostra pràctica assistencial

Objectius específics

- Capacitat per detectar els símptomes de sospita en pacients afectats o de risc
- L'alumne podrà assolir noves estratègies de diagnòstic prodròmic i conèixer les indicacions dels biomarcadors
- Capacitat per l'abordatge farmacològic i no farmacològic en els símptomes neuropsiquiàtrics de la malaltia
- Aprofundir en les estratègies preventives del deteriorament cognitiu
- L'alumne podrà dirigir als pacients que sol·licitin recursos socials d'una manera més eficaç en conèixer les característiques dels serveis existents

Característiques

ADREÇAT A

Metges (atenció primària, centres sociosanitaris, residències i en formació) i psicòlegs.

MODALITAT

Híbrida: Presencial i online

CALENDARI

Dimarts 16 gener del 2024

Dimarts 23 gener del 2024

DURACIÓ

6 hores

Característiques

METODOLOGIA DOCENT

Classes teòriques-pràctiques amb docents especialistes en la matèria a tractar. Al final es facilitarà un torn obert de preguntes per fer debat i discussió sobre la matèria exposada.

AVALUACIÓ

Per obtenir el certificat es requerirà: assistència al 100% de les sessions. Es farà control d'assistència mitjançant registre de signatura (alumnes presencials) amb control d'accés i de visionat mitjançant zoom (online des de la plataforma Campus Metges).

L'alumne podrà complimentar el Qüestionari de satisfacció amb l'activitat formativa.



fundació
metges

Compromesos amb la teva formació.

Aquest curs forma part de l'itinerari de formació mèdica de Campus Metges.

campus.metgesdecatalunya.cat

Entitat organitzadora del curs:
Fundació Metges

✉ formacio@metgesdecatalunya.cat

☎ 93 265 11 77 · 93 585 13 88